

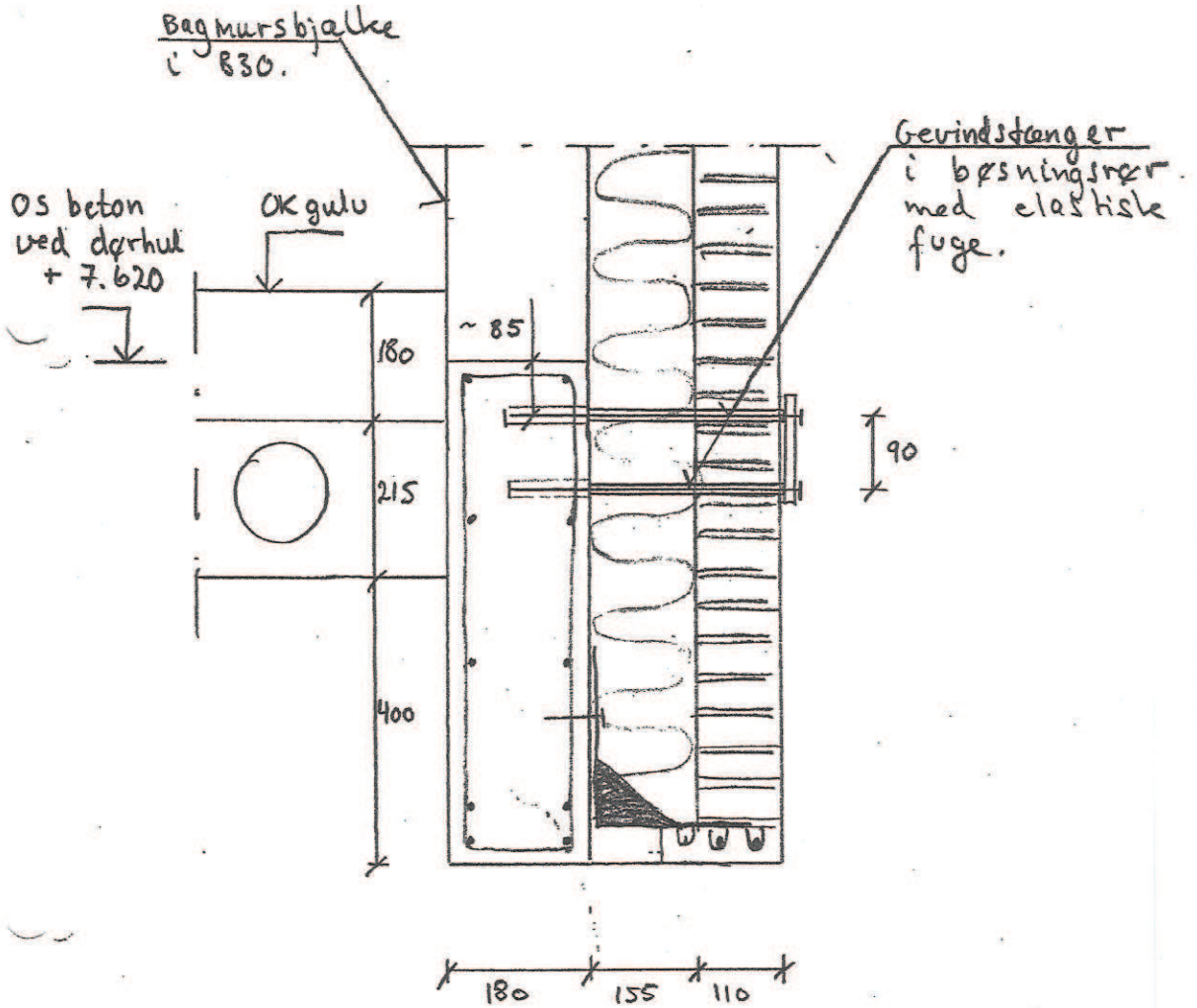
Tuborg Sundpark

Markiser for stuelejligheder

Vejledning for udførelse side 1-3

KOW-115

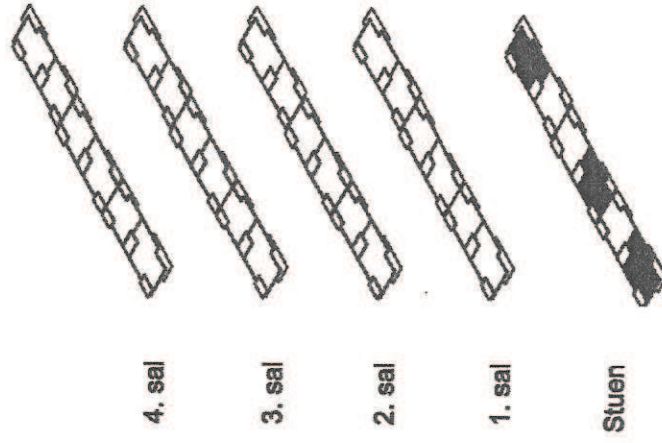
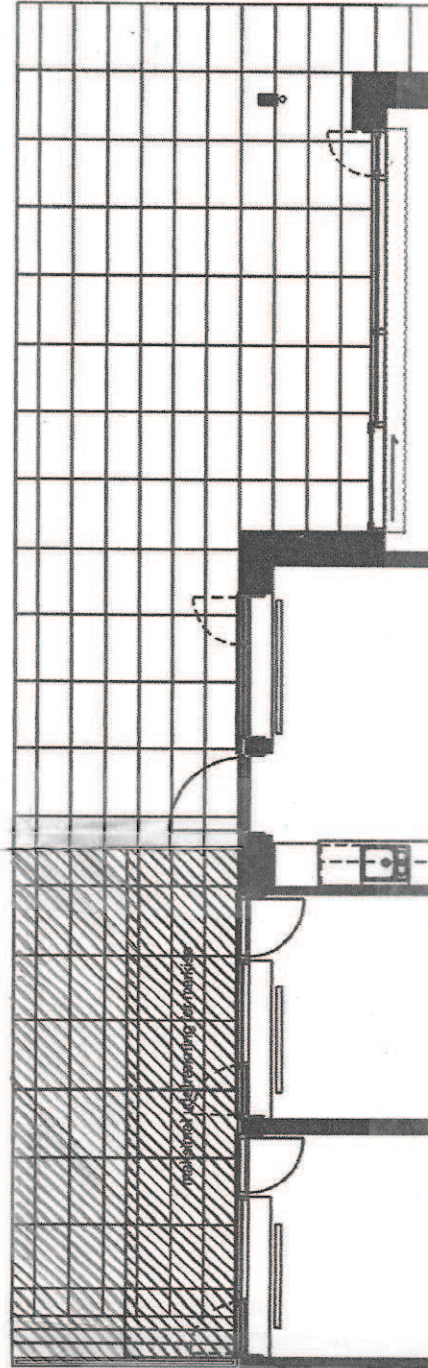
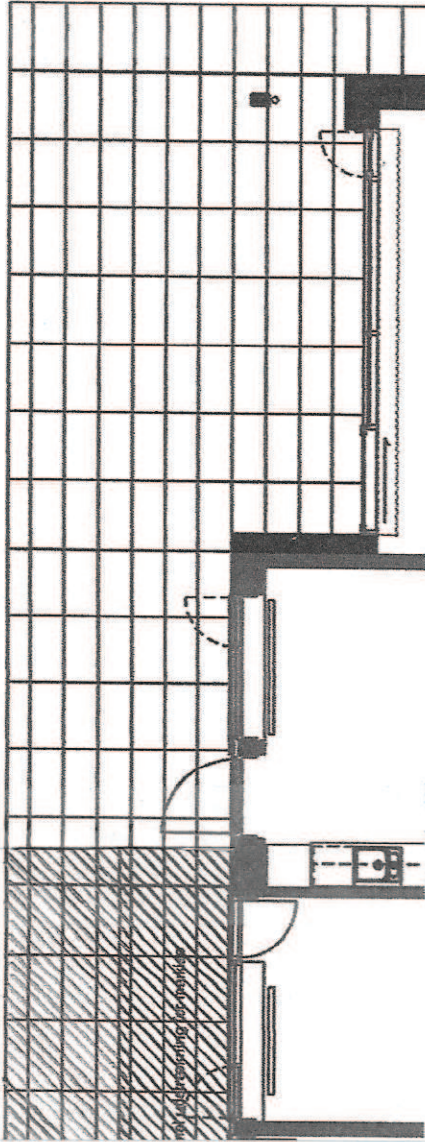
sag nr.: 145420F	Tuborg Sundpark	udarb.: MR	dato: 14/5-04
		kontrol:	dato:



Princip for ophængning af markise

Type A og Ag Stuen

Arkitema 05.02.24



Bygning 33 og 34

Note:

Lej type AG er spejlvendt i.f.t. viste
Markise kan monteres over vinduer til værelser mod terrasse.

Markisen må ikke monteres direkte på skalmuren, men skal monteres på betonbagemuren.

Der må ikke monteres markise på altanforkanten

Markise:

Type: Faber, monaco

Støtfarve: Hvid

Farve markisedug: 4201

TUBORG SUNDPARK

Markise

Type som Faber, Monaco kassette.

Dækkasse: Ekstruderet, lakeret aluminium i farve RAL 9016

Markisedug: farve 4201 hvid

Max udhæng til forkant af terrasse

